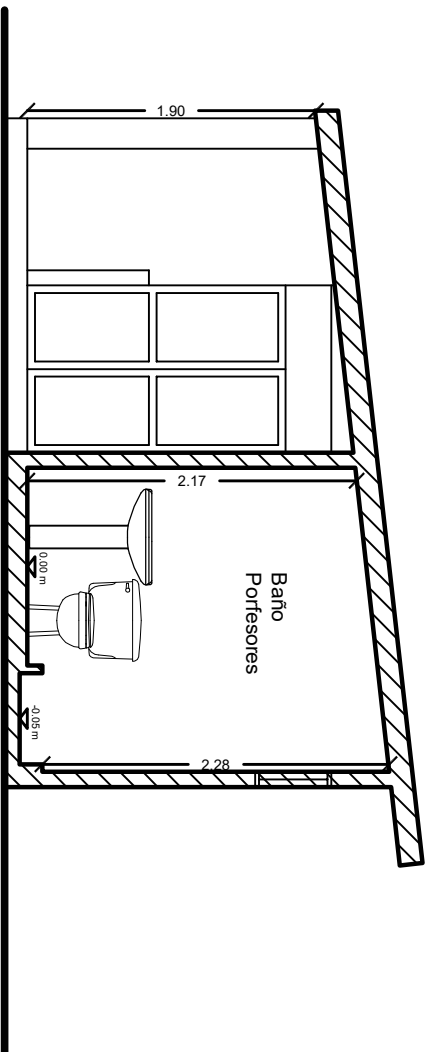


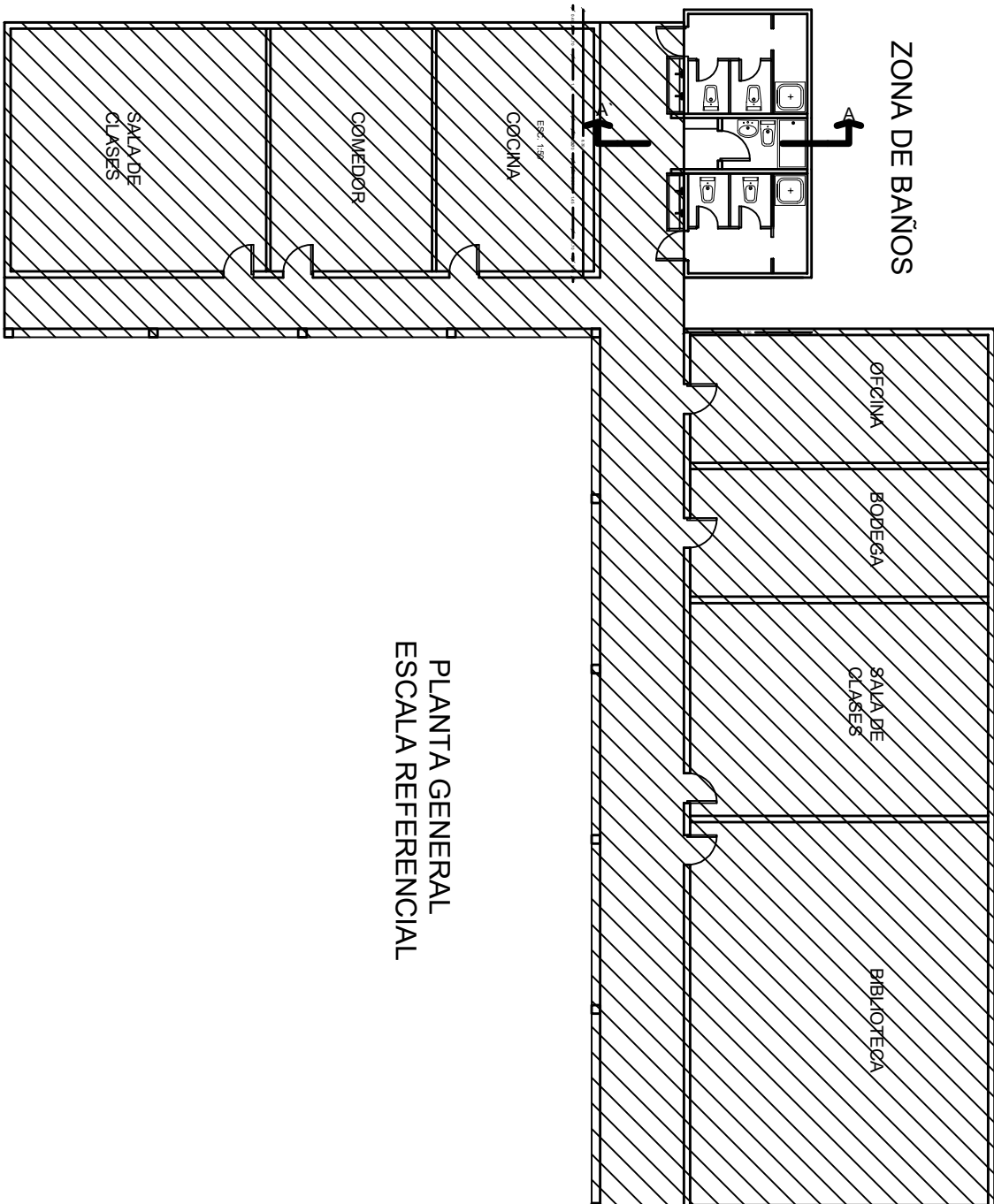
PLANTA BAÑOS

ESC. 1:50





CORTE A - A'

ESC. 1:50



PLANTA GENERAL  
ESCALA REFERENCIAL

PROYECTO: "ADQUISICIÓN E INSTALACIÓN DE SISTEMA SOLAR TÉRMICO PARA AGUA CALIENTE SANITARIA PARA 13 ESCUELAS EN LA REGION DE LA ARAUCANIA"	
PROFESIONAL: HÉCTOR VALENZUELA	ESCUELA: RALUNCOVAN
CONSTRUCTOR CIVIL	TEMUCO
LAMINA: SITUACIÓN GENERAL, PLANTA Y CORTE	
LÁMINA N°:	1 de 1
FECHA: JUNIO 2024	<div><div>Agencia de Sostenibilidad Energética</div></div> <div><div>Ministerio de Energía</div><div>Gobierno de Chile</div></div>
ESCALAS: LAS INDICADAS	